



## VKF Technische Auskunft Nr. 40416

**Inhaber /-in**

Stöbich Brandschutz GmbH  
Pracherstieg 6  
38644 Goslar  
Deutschland

**Hersteller /-in**

Stöbich Brandschutz GmbH  
38644 Goslar  
Deutschland

**Gruppe**

249 - Feuerschutzvorhänge

**Produkt**

FEUERSCHUTZABSCHLUSS FIBERSHIELD-I

**Beschreibung**

Feuerschutzvorhang aus mehrlagigem Gewebe STRATEX 6 (D=10mm, MA=9200g/m2), oben liegende Welle aus Stahl, Rollkasten aus Stahlblech mit Dichtung TENMAT FIREFLY 102, seitlich mit Führungsschienen aus Stahl mit Dichtung TENMAT FIREFLY 102.

**Anwendung**

EI 60  
MBW/MBW mit geringer Rohdichte  
Anwendung siehe Folgeseiten

**Unterlagen**

MPA BS, Braunschweig: Prüfbericht '2200/707/17-Kor' (28.08.2017), Prüfbericht '2200/712/17-Kor' (17.08.2017), Klassifizierungsbericht 'K-2201/453/18-MPA BS' (11.03.2020), Bescheinigung der Leistungsbeständigkeit '0761-CPR-0767' (29.02.2024); Herstellerin: Leistungserklärung '09/15' (03.2020)

**Prüfbestimmungen**

EN 1634-1; EN 1363-1

**Beurteilung**

Feuerwiderstand EI 60

**Gültigkeitsdauer**

31.12.2031

**Ausstellungsdatum**

27.02.2026

**Ersetzt Dokument vom**

Vereinigung Kantonalen Feuerversicherungen





## Anwendungsbereich

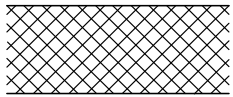
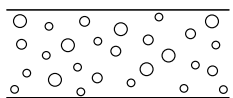
Der Anwendungsbereich für das beurteilte Bauprodukt entspricht dem direkten Anwendungsbereich. Ein Bericht zum erweiterten Anwendungsbereich liegt nicht vor. Die Regeln zur Beurteilung des direkten Anwendungsbereichs sind in der EN 1634-1:2014 oder EN 1634-1:2018, Kapitel 13 aufgeführt und basieren auf den Ergebnissen einzelner Prüfungen.

Im Folgenden werden die wichtigsten zulässigen Erweiterungen für die Anwendung aufgeführt. Die Aufzählung ist nicht abschliessend. Weitere Änderungen gemäss Klassifizierungsbericht, EN 1634-1:2014 oder EN 1634-1:2018 sind zugelassen. Bei Unklarheiten zur Interpretation des Textes oder der Bilder ist der Wortlaut des Klassifizierungsberichts massgebend.

## TRAGKONSTRUKTION UND BEFESTIGUNGSART

### Norm-Tragkonstruktionen

Folgende Norm-Tragkonstruktionen sind nachgewiesen:

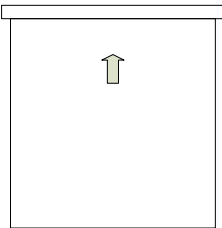
	Abkürzung	Beschreibung
	MBW	Massivbauwand mit hoher Rohdichte aus Mauerwerk oder Massivbeton.
	MBW mit geringer RD	Massivbauwand mit geringer Rohdichte aus Porenbetonsteinen.

### Befestigungen

- Die längenbezogene Anzahl von Befestigungselementen zum Anbringen von Türen an Tragkonstruktionen darf erhöht, jedoch nicht verringert werden.
- Der Abstand zwischen den Befestigungselementen darf verringert, jedoch nicht vergrössert werden.

## ANORDNUNGEN

Folgende Anordnungen sind nachgewiesen:



## ABSCHLÜSSE

### Änderungen der Abmessungen

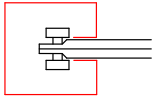
Abschluss	Abmessungen					
	AM / LM	Bmax [mm]	Hmax [mm]	Amax [m <sup>2</sup> ]	Bmin [mm]	Hmin [mm]
Feuerschutzvorhang	LM	4400	4400	19.36	-	-

Minimale Aussenabmessungen:

- Unbegrenzte Grössenreduzierung ist zulässig.

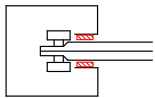


## Materialien und konstruktive Ausführungen



### Feuerschutzvorhänge:

- Bei bedienbaren Feuerschutzvorhängen darf die Werkstoffdicke von Seitenführungen und Trommelhalterungen um bis zu 50 % erhöht, jedoch nicht bis unterhalb der in der Metallindustrie üblichen Toleranzen verringert werden.

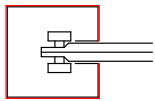


### Dämmschichtbildende Dichtungen:

Folgende alternative Produkte sind nachgewiesen:

- Seitenführungen: Dichtstreifen TENMAT FIREFLY 102
- Gehäuse/Rollkasten: Dichtstreifen TENMAT FIREFLY 102

## Dekorative Beschichtungen



### Farbanstrich:

- Wenn ein Beitrag zur Feuerwiderstandsfähigkeit der Tür durch einen Farbanstrich nicht zu erwarten ist, sind alternative Anstriche zulässig und dürfen auf Türflügel oder Zargen aufgebracht werden, die als unbehandelte Probekörper geprüft wurden.

## Legende:

AM / LM:	Aussenmass (Abschluss) / Rahmenlichtmass
Bmax / Hmax / Amax / Dmax:	maximale Breite / Höhe / Fläche / Dicke
Bmin / Bmax / Amin / Dmin:	minimale Breite / Höhe / Fläche / Dicke
RD:	Rohdichte