



VKF Technische Auskunft Nr. 40415

Inhaber /-in

Stöbich Brandschutz GmbH
Pracherstieg 6
38644 Goslar
Deutschland

Hersteller /-in

Stöbich Brandschutz GmbH
38644 Goslar
Deutschland

Gruppe

249 - Feuerschutzvorhänge

Produkt

FEUERSCHUTZABSCHLUSS FIBERSHIELD-I

Beschreibung

Feuerschutzvorhang aus mehrlagigem Gewebe STRATEX 9 (D=10mm, MA=9700g/m²), oben liegende Welle aus Stahl, Rollkasten aus Stahlblech mit Dichtung TENMAT FIREFLY 102, seitlich mit Führungsschienen aus Stahl mit Dichtung PROMASEAL PL

Anwendung

EI 90
MBW/MBW mit geringer Rohdichte
Anwendung siehe Folgeseiten

Unterlagen

MPA BS, Braunschweig: Prüfbericht '2200/728/17-Kor' (29.01.2018), Prüfbericht '2200/729/17-Kor' (29.01.2018), Klassifizierungsbericht 'K-2201/453/18_MPS BS' (11.03.2020), Bescheinigung der Leistungsbeständigkeit '0761-CPR-0767' (29.02.2024); Herstellerin: Leistungserklärung '09/17' (03.2020)

Prüfbestimmungen

EN 1634-1; EN 1363-1

Beurteilung

Feuerwiderstand EI 90

Gültigkeitsdauer

31.12.2031

Ausstellungsdatum

27.02.2026

Ersetzt Dokument vom

Vereinigung Kantonalen Feuerversicherungen





Anwendungsbereich

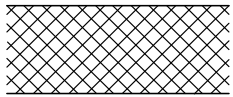
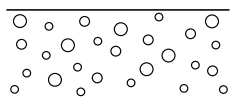
Der Anwendungsbereich für das beurteilte Bauprodukt entspricht dem direkten Anwendungsbereich. Ein Bericht zum erweiterten Anwendungsbereich liegt nicht vor. Die Regeln zur Beurteilung des direkten Anwendungsbereichs sind in der EN 1634-1:2014 oder EN 1634-1:2018, Kapitel 13 aufgeführt und basieren auf den Ergebnissen einzelner Prüfungen.

Im Folgenden werden die wichtigsten zulässigen Erweiterungen für die Anwendung aufgeführt. Die Aufzählung ist nicht abschliessend. Weitere Änderungen gemäss Klassifizierungsbericht, EN 1634-1:2014 oder EN 1634-1:2018 sind zugelassen. Bei Unklarheiten zur Interpretation des Textes oder der Bilder ist der Wortlaut des Klassifizierungsberichts massgebend.

TRAGKONSTRUKTION UND BEFESTIGUNGSART

Norm-Tragkonstruktionen

Folgende Norm-Tragkonstruktionen sind nachgewiesen:

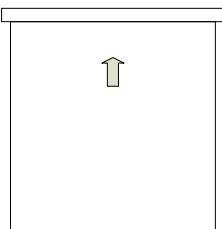
| | Abkürzung | Beschreibung |
|--|---------------------|---|
|  | MBW | Massivbauwand mit hoher Rohdichte aus Mauerwerk oder Massivbeton. |
|  | MBW mit geringer RD | Massivbauwand mit geringer Rohdichte aus Porenbetonsteinen. |

Befestigungen

- Die längenbezogene Anzahl von Befestigungselementen zum Anbringen von Türen an Tragkonstruktionen darf erhöht, jedoch nicht verringert werden.
- Der Abstand zwischen den Befestigungselementen darf verringert, jedoch nicht vergrössert werden.

ANORDNUNGEN

Folgende Anordnungen sind nachgewiesen:



ABSCHLÜSSE

Änderungen der Abmessungen

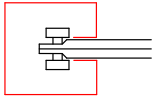
| Abschluss | Abmessungen | | | | | |
|--------------------|-------------|-----------|-----------|------------------------|-----------|-----------|
| | AM / LM | Bmax [mm] | Hmax [mm] | Amax [m ²] | Bmin [mm] | Hmin [mm] |
| Feuerschutzvorhang | LM | 6000 | 4400 | 26.4 | - | - |

Minimale Aussenabmessungen:

- Unbegrenzte Grössenreduzierung ist zulässig.

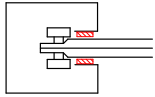


Materialien und konstruktive Ausführungen



Feuerschutzvorhänge:

- Bei bedienbaren Feuerschutzvorhängen darf die Werkstoffdicke von Seitenführungen und Trommelhalterungen um bis zu 50 % erhöht, jedoch nicht bis unterhalb der in der Metallindustrie üblichen Toleranzen verringert werden.

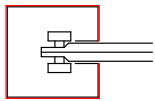


Dämmschichtbildende Dichtungen:

Folgende alternative Produkte sind nachgewiesen:

- Seitenführungen: Dichtstreifen PROMASEAL PL
- Gehäuse/Rollkasten: Dichtstreifen TENMAT FIREFLY 102

Dekorative Beschichtungen



Farbanstrich:

- Wenn ein Beitrag zur Feuerwiderstandsfähigkeit der Tür durch einen Farbanstrich nicht zu erwarten ist, sind alternative Anstriche zulässig und dürfen auf Türflügel oder Zargen aufgebracht werden, die als unbehandelte Probekörper geprüft wurden.

Legende:

| | |
|----------------------------|--|
| AM / LM: | Aussenmass (Abschluss) / Rahmenlichtmass |
| Bmax / Hmax / Amax / Dmax: | maximale Breite / Höhe / Fläche / Dicke |
| Bmin / Bmax / Amin / Dmin: | minimale Breite / Höhe / Fläche / Dicke |
| RD: | Rohdichte |